

goodram

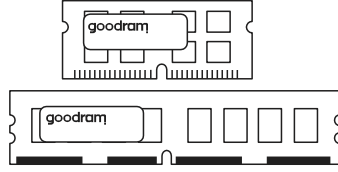
BELLEK MODÜLLERİ İÇİN "RAM" Kullanım Kılavuzu

GOODRAM ürünü tercih ettiğiniz için teşekkürler. Kullanıma başlamadan önce, ürünün nasıl kullanıldığı ve muhafaza edildiği ile ilgili bilgi almak için lütfen bu kullanım kılavuzunu okuyunuz. İlerleyen dönemlerde okumanız için bu kılavuzu saklamanızı öneririz.

Bu kullanım kılavuzu aşağıdaki model için geçerlidir.

Teknik Özellikler :

Model	Kapasite	Bellek Türü	Bellek Hızı	Kit Tipi	CAS Gecikme Değeri
GR3200D464L22-16G	16GB	DDR4	3200	1x16GB	CL22



SEMBOL AÇIKLAMALARI

Aşağıda bu kılavuzda kullanılan sembollerin açıklamalarını bulacaksınız. Devam etmeden önce lütfen bu önemli bilgileri okuyunuz.



Üretici, CE sembolüyle işaretlenmiş olan bu ürünün AB yasalarında bulunan gereksinimleri karşıladığını beyan eder. CE sembolünden sorum olan firma, Laziska Gorne 43-173, Mikolowska 42, Polonya adresinde bulunan Wilk Elektronik SA firmasıdır. Beyanın bir kopyası Wilk Elektronik SA ile iletişime geçilerek temin edilebilir.



Bu ürün evsel atık olarak değerlendirilmemelidir. Uygun geri dönüşüm merkezlerinde kullanılmalıdır.



Bu ürün geri dönüştürülebilir bir üründür bu da malzemelerinin tekrar kullanılabilceği anlamına gelmektedir.



Bu ürün bir oyuncak değildir ve üç yaşın altındaki çocuklar için uygun değildir.



Ürünü açık alevin yanına koymak tehlikelidir.



Ürünün herhangi bir parçasını su veya başka bir sıvıya batırmak, özellikle çalışırken tehlikelidir ve yapılmamalıdır.



Ürünü, ürün özelliklerine uygun olmayan aşırı ısıya veya aşırı düşük sıcaklıklara maruz bırakmak veya hasar vermek kullanıma uygun değildir.

KULLANIM VE UYUMLULUK

Masaüstü bilgisayarlarda ve dizüstü bilgisayarlarda dahili bellek olarak kullanılmak üzere tasarlanmış ürün.

Bellek modülleri, masaüstü bilgisayarlar (PC) için DIMM ve dizüstü bilgisayarlar için SO-DIMM olarak ayrılabilir.

Doğru bellek modülünü seçmek için ana aygıtınızdaki (SDR, DDR, DDR2, DDR3, DDR4) konektör standardını kontrol edin. Standartlar, çalışma frekansı ve kenar konektörünün şekli (pim sayısı, çentik konumu) bakımından farklılık gösterir. Ana cihazın desteklediğinden daha yüksek kapasiteli bir bellek modülünün bağlanması durumunda, bellek azaltılabilir (Lütfen cihazınızın teknik özelliklerine bakın).

KURULUM

Bellek modülünü takmadan önce, bilgisayarınız kapatılmalı ve güç kaynağından çıkarılmalı ve kasa yan paneli çıkarılmalıdır.

Eski bellek modülünü çıkarın ve yenisini eşleşen çentik konumuyla doğru bellek yuvasına takın. Bellek yuvaya doğru yerleştirildiğinde yan kasa kapatılabilir ve bilgisayar açılabilir. Yeni bellek modülü işletim sistemi tarafından tanınır.

KAPASİTE

GOODRAM bellek modülleri için depolama kapasitesi her zaman ondalık değerlerle ifade edilir. Bu, 1 GB'nin 1 000 000 000 bayta eşit olduğu anlamına gelir. İkili dönüştürmeyi kullanan işletim sistemi örn. 1 GB, 1 073 741 824 bayta eşittir, reklamı yapılandır daha düşük depolama kapasitesi değeri gösterebilir.

Ek olarak, depolamanın bir kısmı, sürücüyü yöneten dosyalar ve bellek için ayrılmıştır.

GÜVENLİK ÖNLEMLERİ

En iyi kullanıcı deneyimi ve güvenli kullanım için lütfen aşağıdaki önlemlere uyunuz:

- Bu ürüne hasar vermeyiniz, aşırı sıcak veya aşırı düşük sıcaklıklara maruz bırakmayınız.
- Hiçbir parçasını suya veya başka bir sıvıya sokmayınız.
- Çıplak ateşin yakınına yaklaştırmayınız.

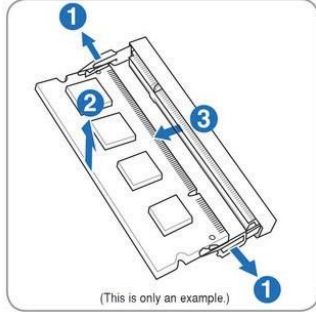
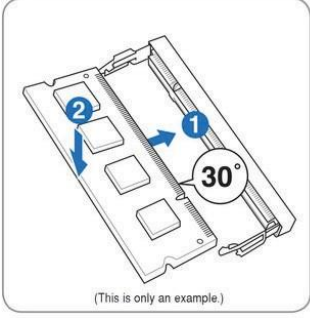
Dikkat:

- Doğru ısı yayılımı sağlayınız
- Bu ürün bir oyuncak değildir ve üç yaşın altındaki çocuklar için uygun değildir.
- Bu ürünü yalnızca uyumlu cihazlarla kullanınız.

KURULUM

Bellek modülünü takmadan önce, bilgisayarınız kapatılmalı ve güçkaynağından çıkarılmalı ve kasa yan paneli çıkarılmalıdır.

Eski bellek modülünü çıkarın ve yenisini eşleşen çentik konumuyla doğru bellek yuvasına takın. Bellek yuvaya doğru yerleştirildiğindyan kasa kapatılabilir ve bilgisayar açılabilir. Yeni bellek modülü işletim sistemi tarafından tanınır.



Hafıza Kartı Takma: Bellek Kartını Çıkarma:

PERİYODİK BAKIM

Bu ürün için kullanıcının yapabileceği bir periyodik bakımbulunmamaktadır.

KULLANICI HATALARI

Ürünün yuvasına tam şekilde oturtulduğundan emin olun. Tam oturtulmamış şekilde cihaza elektrik verildiğinde üründe doğabilecek voltaj sorunlarından dolayı ürün çalışmayabilir. Bu şekilde bir kullanıcı hatasının tespiti sonucu ürün garanti kapsamı dışında kalacaktır.

TAŞIMAVE NAKLİYE SIRASINDA DİKKAT EDİLECEK HUSUSLAR

Ürünü Yetkili Teknik Servise götürmeniz gerektiğinde veya herhangi bir nedenle taşıma ihtiyacı duyulduğunda,beklenmedik hasarlardan kaçınmak için orijinal kutusunu ve paketleme malzemelerini kullanın. Ürünü darbe, sarsıntı, ısı, nem, rutubet ve tozdan zarar görmemesine özen gösteriniz. Bunlardan dolayı oluşabilecek problemler cihazınızı garantidışı bırakabilir.



İmha :

Bu ürünü sıradan ev çöprü gibi atmayınız. Bu tür ürünlerin imhası, özel işletmelerine teslim edilmek suretiyle yapılmalıdır.

TÜKETİCİNİN SEÇİMLİLİK HAKLARI

Malın ayıplı olduğunun anlaşılması durumunda tüketici, 6502 sayılı Tüketicinin Korunması Hakkında Kanununun 11 inci maddesinde yer alan;

a- Sözleşmeden dönme,

b- Satış bedelinden indirim isteme,

c- Ücretsiz onarılmasını isteme,

ç- Satılanın ayıpsız bir misli ile değiştirilmesini isteme, haklarından birini kullanabilir.

Tüketicinin bu haklardan ücretsiz onarım hakkını seçmesi durumunda satıcı; işçilik masrafı, değiştirilen parça bedeli ya da başka herhangi bir ad altında hiçbir ücret talep etmeksizin malın onarımını yapmak veya yaptırmakla yükümlüdür. Tüketici ücretsiz onarım hakkını üretici veya ithalatçıya karşı da kullanabilir. Satıcı, üretici ve ithalatçı tüketicinin bu hakkını kullanmasından müteselsilen sorumludur.

Tüketicinin, ücretsiz onarım hakkını kullanması halinde malın;

- Garanti süresi içinde tekrar arızalanması,

- Tamiri için gereken azami sürenin aşılması,

- Tamirinin mümkün olmadığının, yetkili servis istasyonu, satıcı, üretici veya ithalatçı tarafından bir raporla belirlenmesi durumlarında; tüketici malın bedel iadesini, ayıp oranında bedel indirimini veya imkân varsa malın ayıpsız misli ile değiştirilmesini satıcıdan talep edebilir. Satıcı, tüketicinin talebini reddedemez. Bu talebin yerine getirilmemesi durumunda satıcı, üretici ve ithalatçı müteselsilen sorumludur.

Tüketici, garantiden doğan haklarının kullanılması ile ilgili olarak çıkabilecek uyuşmazlıklarda yerleşim yerinin bulunduğu veya tüketici işleminin yapıldığı yerdeki Tüketici Hakem Heyetine veya Tüketici Mahkemesine başvurabilir.

"AEEE Yönetmeliği uygundur"

Ürünün Kullanım Ömrü : 3 yıl

Enerji tüketimi açısından verimli kullanımına ilişkin bilgiler : Kullanmadığınız zamanlarda enerji tasarrufu için bilgisayarınızı kapalı tutunuz.

ÜRETİCİ GARANTİSİ

Garanti şartları ayrı bir dokümanda belirtilmiştir ve www.goodram.com/warranty adresinden ulaşılabilir.

<https://www.servis.gov.tr/> Adresinden yetkili servis listelerine ulaşabilirsiniz

İTHALATCI FİRMA BİLGİLERİ

Arena Bilgisayar Sanayi ve Ticaret A.Ş.

Adresi: Merkez Mah. Göktürk Cad. No:4 34077 Göktürk Eyüp/İstanbul

Tel: 0212 364 64 64 Fax: 0212 310 46 80

Web: www.arena.com.tr

ÜRETİCİ FİRMA BİLGİLERİ

Wilk Elektronik SA

Mikolowska 42

43-173 Laziska Gorne

Polonya

Web: <https://www.goodram.com/>



YEDEK PARA MALZEMELERİNİN TEMİNİ

Arena Bilgisayar Sanayi ve Ticaret A.Ş.
İstanbul Merkez Teknik Servis
Adresi: Ramazanođlu Mah. Transtek Caddesi No: 2
P.K.:34906 Pendik / İSTANBUL
Tel : 0212 364 67 00 Fax: 0212 310 46 86

YETKİLİ SERVİS İSTASYONLARI

Arena Bilgisayar Sanayi ve Ticaret A.Ş.
İstanbul Merkez Teknik Servis
Adresi: Ramazanođlu Mah. Transtek Caddesi No: 2
P.K.:34906 Pendik / İSTANBUL
Tel : 0212 364 67 00 Fax: 0212 310 46 86



goodram

CE

Łaziska Górne, 25.10.2022

DECLARATION OF CONFORMITY

Producer:

WILK ELEKTRONIK S.A.

Ul. Mikołowska 42, 43-173 Łaziska Górne, Polska,

hereby declares that the product listed below is compliant with the essential requirements of Great Britain legislation in the field of the harmonised standards mentioned in the table and can be marked by UKCA marking.

Directive 2014/30/EU	Directive 2011/65/EU and 2015/863
EN 55032: 2015 EN 55035: 2017	EN 63000: 2018

Product group: MEMORY MODULE
Model: DIMM DDR4 3200MHz GOODRAM
PN: GR3200D464L22S/8G, GR3200D464L22S/16G

This declaration of conformity is issued under the sole responsibility of the manufacturer.



Robert Górecki, Product Manager
Łaziska Górne, 25.10.2022



Wiesław Wilk, CEO
Łaziska Górne, 25.10.2022

EN/2022/0059

Wilk Elektronik S.A.
District Court Katowice-East in Katowice VIII Commercial
Division of the NCR - KRS 68827, Regon: 276675936
In compliance with the ISO 9001 Quality Management System

