

TAŞIMA VE NAKLİYE SIRASINDA DİKKAT EDİLECEK HUSUSLAR

Ürünü Yetkili Teknik Servise götürmeniz gerektiğinde veya herhangi bir nedenle taşıma ihtiyacı duyulduğunda, beklenmedik hasarlardan kaçınmak için orijinal kutusunu ve paketleme malzemelerini kullanın. Ürünü darbe, sarsıntı, ısı, nem, rutubet ve tozdan zarar görmemesine özen gösteriniz. Bunlardan dolayı oluşabilecek problemler cihazınızı garanti dışı bırakabilir.

Güvenlik ve Çevre Uyarıları

Bakım, onarım ve kullanımda uyulması gereken kurallar:

Ürünün kullanıcı tarafından yapılabilecek her hangi bir bakım ya da onarım işlemi bulunmamaktadır. Potansiyel zararlardan korunmak için cihazı, sıcağın, sıvı temasından, nemden ve tozdan koruyunuz. Cihaz ısı kaynağından en az 30 cm uzak olmalıdır.

Kullanım sırasında insan veya çevre sağlığına tehlikeli veya zararlı olabilecek durumlara ilişkin uyarılar:

Lütfen kullanım ömrü tamamlandığında elektronik çöp dönüşümü yapabilen yerlere ürünü teslim ediniz.

Kullanım hatalarına ilişkin bilgiler:

Burada belirtilenler ile sınırlı olmamak kaydı ile bu bölümde bazı kullanıcı hatalarına ilişkin örnekler sunulmuştur. Bu ve benzeri konulara özen göstermeniz yeterlidir.

Örnekler: Aleti çalışır durumda taşımak, temizlemek vb. eylemler Alet üzerine katı ya da sıvı gıda maddesi dökülmesi Aletin taşıma sırasında korunmaması ve darbe alması

Tüketicinin kendi yapabileceği bakım, onarım veya ürünün temizliğine ilişkin bilgiler:

Ürünün tüketici tarafından yapılabilecek bir bakım prosedürü bulunmamaktadır. Cihaz çalışır durumda iken temizlik yapmayınız. Islak bezle, köpürtülmüş deterjanlarla, sulu süngerlerle temizlik yapmayınız.

Ürünün Kullanım Ömrü : Ürünün kullanım ömrü 5 yıldır.

Enerji tüketimi açısından verimli kullanımına ilişkin bilgiler :

Kullanmadığınız zamanlarda enerji tasarrufu için bilgisayarınızı kapalı tutunuz.

İthalatçı Firmanın Ünvanı, Adres ve Telefon Numarası:

Arena Bilgisayar Sanayi ve Ticaret A.Ş.

Adres : Merkez Mahallesi, Göktürk Caddesi No:4 34077 Göktürk / Eyüp / İSTANBUL

Tel: 0212 364 64 64 **Faks :** 212 310 46 80

Yurtdışındaki Üretici Firmanın Ünvanı ve Açık Adresi ile Diğer Erişim Bilgileri:

Toshiba Electronics Europe GmbH

Hansaallee 181-183 40549 Düsseldorf – GERMANY **TEL :** +49 21152960

Servis istasyonları ile yedek parça malzemelerinin temin edilebileceği yerler:

Arena Bilgisayar Sanayi ve Ticaret A.Ş

Ramazanoğlu Mahallesi, Transtek Caddesi No:2 34906 Pendik / İstanbul

Telefon: +90 212 364 67 00 **Faks:** +90 212 310 46 86

<https://www.servis.gov.tr/> Adresinden yetkili servis listelerine ulaşabilirsiniz



İmha :

Bu ürünü sıradan ev çöpi gibi atmayınız. Bu tür ürünlerin imhası, özel işlem tesislerine teslim edilmek suretiyle yapılmalıdır.

TÜKETİCİNİN SEÇİMLİK HAKLARI

Malın ayıplı olduğunun anlaşılması durumunda tüketici, 6502 sayılı Tüketicinin Korunması Hakkında Kanununun 11 inci maddesinde yer alan; a- Sözleşmeden dönme, b- Satış bedelinden indirim isteme, c- Ücretsiz onarılmasını isteme,

d- Satılanın ayıpsız bir misli ile değiştirilmesini isteme, haklarından birini kullanabilir.

Tüketicinin bu haklardan ücretsiz onarım hakkını seçmesi durumunda satıcı; işçilik masrafı, değiştirilen parça bedeli ya da başka herhangi bir ad altında hiçbir ücret talep etmeksizin malın onarımını yapmak veya yaptırmakla yükümlüdür.

Tüketici ücretsiz onarım hakkını üretici veya ithalatçıya karşı da kullanabilir. Satıcı, üretici ve ithalatçı tüketicinin bu hakkını kullanmasından müteselsilen sorumludur.

Tüketicinin, ücretsiz onarım hakkını kullanması halinde malın;

- Garanti süresi içinde tekrar arızalanması,

- Tamiri için gereken azami sürenin aşılması,

- Tamirinin mümkün olmadığı, yetkili servis istasyonu, satıcı, üretici veya ithalatçı tarafından bir raporla belirlenmesi durumlarında; tüketici malın bedel iadesini, ayıp oranında bedel indirimini veya imkân varsa malın ayıpsız misli ile değiştirilmesini satıcıdan talep edebilir. Satıcı, tüketicinin talebini reddedemez. Bu talebin yerine getirilmemesi durumunda satıcı, üretici ve ithalatçı müteselsilen sorumludur.

Satıcı tarafından Garanti Belgesinin verilmemesi durumunda, tüketici Gümrük ve Ticaret Bakanlığı Tüketicinin Korunması ve Piyasa Gözetimi Genel Müdürlüğüne başvurabilir. Tüketici, çıkabilecek uyuşmazlıklarda şikayet ve itirazları konusundaki başvuruları yerleşim yerinin bulunduğu veya tüketici işleminin yapıldığı yerdeki Tüketici Hakem Heyetine veya Tüketici Mahkemesine başvurabilir.

AEEE Yönetmeliğine Uygundur



TOSHIBA

Toshiba Harici Disk Sürücü Türkçe Tanıtım ve Kullanım Kılavuzu

Toshiba Harici Disk

Toshiba harici diskleri tercih ettiğiniz için teşekkür ederiz. Toshiba diskler, bilgisayarınızda her türlü uygulamada maksimum performans deneyimini sunmak üzere tasarlanmıştır.

Kullanım Amacı

Harici disk, masaüstü ve dizüstü bilgisayarınızda tüm verilerinizin depolandığı bir ünedir.

Paket İçeriği

Toshiba Harici Disk / Bağlantı Kabloları / Kullanma Kılavuzu ve garanti belgesi

Bu kullanma kılavuzu belirtilen modeller için geçerlidir :

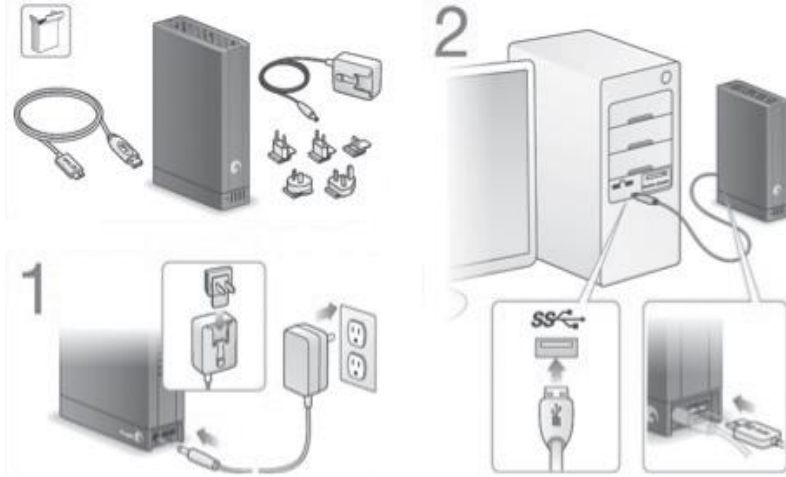
ÜRÜN ÖZELLİKLERİ:

Ürün Kodu	Kapasite	Boyut	Arabirim	Bağlantı Tipi	Renk
HDTB520EK3AA	2TB	2,5"	USB 3.2	Harici	Siyah

Dikkat edilmesi gereken hususlar :

1. Sabit disk bilgisayara montajını yaparken, mutlaka bilgisayarınızın ve bağlı olan çevre birimlerin elektrik devresini kesiniz
2. Kesinlikle düşürmeyin, atmayın ve hertürlü darbeden koruyun.
3. Manyetik ortamlardan uzak bulundurun
4. Kesinlikle üzerine sıvı madde dökmeyiniz.
5. Rutubetli ortamda bulundurmuyunuz.

HARİCİ DİSK SÜRÜCÜ MONTAJ VE KURULUM



1. Bilgisayarınızı açın.
2. Sürücüyü şekilde gösterildiği gibi bilgisayarınıza bağlayın.
3. Sürücünün bilgisayarınızın dosya yönetim uygulaması listesinde görüldüğünü doğrulayın.
4. İşletim sisteminiz cihaz yüklemesini tamamlayana kadar bekleyin.

Harici diskiniz artık harici bir depolama aygıtı olarak kullanıma hazırdır.

Modeline göre opsiyonel olarak paket içeriğinde Toshiba yükleme medyanız varsa, kurulum işlemini yaparak cihazınızı daha verimli kullanabilirsiniz.

TOSHIBA

Toshiba Electronics Europe GmbH

Hansaallee 181, 40549 Düsseldorf, Deutschland
Tel. +49-(0)211-5296-0
Fax +49-(0)211-5296-400
Geschäftsführer: Tomoaki Kumagai
Handelsregister Düsseldorf HRB 22487
Amtsgericht Düsseldorf

EU DECLARATION OF CONFORMITY

1. Model No.:
DTB540, DTB520, DTB510 (Made in China)
2. Name and address of the authorized representative:
Toshiba Electronics Europe GmbH
Hansaallee 181, 40549 Düsseldorf, Germany
3. This declaration is issued under the sole responsibility of the manufacturer.
Toshiba Electronic Devices & Storage Corporation
1-1, Shibaura 1-chome, Minato-ku, Tokyo 105-0023, Japan
4. Object of the declaration:
Product Category : External Hard Disk Drive
Model : Canvio Basics/Partner
Options : N/A
5. The object of the declaration described above is in conformity with the relevant Union harmonization legislation.
(1) 2014/30/EU EMC Directive
(2) 2011/65/EU RoHS Directive
6. References to the relevant harmonized standards used: Please refer to page 2
7. Information about notified body: Not applicable
8. Additional information:

Signed for and on behalf of: Toshiba Electronics Europe GmbH
(Place and Date of issue): Düsseldorf, July 25, 2022



Tomoaki Kumagai
Managing Director

Document No.:	SEA-B16504	Page: 1 of 2
[History of issue]	Issued: July, 2022	
Revision A:	_____	Ref.: _____
Revision B:	_____	Ref.: _____



Toshiba Electronics Europe GmbH

Hansaallee 181, 40549 Düsseldorf, Deutschland
Tel.: +49-(0)211-5296-0
Fax: +49-(0)211-5296-400
Geschäftsführer: Tomoaki Kumagai
Handelsregister Düsseldorf HRB 22487
Amtsgericht Düsseldorf

EU DECLARATION OF CONFORMITY

Category	Applied Standard	Issued Year	Comment
EMC 2014/30/EU	Emission: EN 55032	2015 + A11:2020	Class B (including domestic environment)
	Immunity: EN 55035	2017 + A11:2020	Product immunity standard for IT-equipment
RoHS 2011/65/EU	EN IEC 63000	2018	

EU DoC of Model: DTB540, DTB520, DTB510 (Made in China)

Document No.: SEA-B16504

Revision: -

Page: 2 of 2